

まっぼくッ



Contents

- 2P 10周年のご挨拶・10年のあゆみ
- 3P 10周年記念式典・令和6年度忘年会
- 4P 第24回 認知神経リハビリテーション学会学術集会・感染勉強会

- 5P 非常食勉強会・院内旅行
- 6P ラジオ体操・園芸活動
- 7P 季節の食事&院内風景



10周年を迎えて

当院は2014年4月1日に2病棟120床で開院し、6月9日には満床を達成しました。その後5年間はますます安定した状態を維持してきました。2019年4月1日には、増床の機会を得て3病棟180床となりました。そこで、病床数に余裕ができたことを機に、急性期病院と施設の間をつなぐハブ型の病院としての機能も持たせることにしました。その結果、重傷者の受け入れが増え、スタッフは当初「これではリハビリ病院ではない」と戸惑いを見せましたが、現在では「亜急性期型の回復期リハビリテーション病院」としての役割に順応しています。しかし、急変により転院することも多く、患者の病状把握において、スタッフ間の密な連携と臨床能力の切磋琢磨が今後ますます重要であることを痛感しています。

院長 岡田 仁



松戸リハ 10年の 歩み

病院の理念

「手には技術 顔には知識 患者さまには愛を」

基本方針
1. 安心・安全な医療
学問的に高い水準の安心・安全な医療を提供します。
2. 回復期リハビリテーション医療
患者さま・家族と医療従事者が一体し、入院から在宅まで一貫した、患者さまのニーズに沿った安心できるチームによるリハビリテーション医療を提供します。
3. 地域医療
地域の医療・福祉施設と密な連携を図り、早期離床、後たきり防止、在宅復帰を目標に、誰でも安心して利用できる新しい病院を目指します。

「東江社」の「くすの木」
福岡県八女市黒木町
創設約800余年
巨樹の会の名科由来となった木です

開院前は駐車場 2013年

現在 ▶

満床 2014年6月9日

回復期 180床になって 2019年4月1日

方針を変更

10周年記念式典・令和6年度忘年会



開院式典 2014年3月27日



開院 2014年4月1日

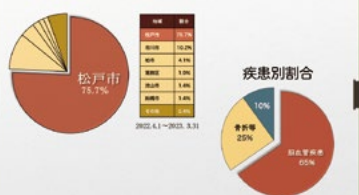
回復期 120床 (2階病棟 60床、3階病棟 60床)



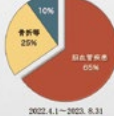
※松戸市で初の
七重マツラン開催



地域別対象患者割合



疾患別割合



2024年3月8日 医療機能評価機構から認定されました



研究も頑張りました



認知神経リハビリテーション学会学術集會
最優秀賞



関東KG学術大会
最優秀賞

「第24回 認知神経リハビリテーション学会 学術集会」にて最優秀賞をいただきました

このたび、2024年11月30日および12月1日に高知医療学院で開催されました第24回認知神経リハビリテーション学会学術集会において、「脳出血により重度感覚障害を有する患者の体幹の対称性に着目した介入の有効性」というテーマで発表させていただきました。

また、誠に僥越ではありますが最優秀賞を受賞することができ、大変光栄に存じます。

本研究では、感覚障害に着目したリハビリテーションが歩行能力の改善に寄与したことを通じて、患者様のポジティブな側面に目を向けることの重要性を学ぶ機会となりました。この成果に甘んじることなく、今後もさまざまな病態を有する患者様に対して理解を深め、より質の高い介入を目指して取り組んでまいります。

最後になりますが、日頃からご指導・ご助言を賜っております当院のスタッフの皆様に、心より感謝申し上げます。

リハビリテーション科



感染勉強会

全職員を対象に感染委員会の勉強会を行いました。今回は外部講師をお呼びし、「薬剤耐性菌耐性菌について」の勉強会を講義して頂きました。薬剤耐性菌についての歴史や基礎知識、また病院内で必要な感染対策の方法等、多くの事を学ぶことが出来ました。

日本全体でインフルエンザや新型コロナウイルスが流行している状況であるため、今回学んだ事を活かし院内感染対策の強化に日々励みたいと考えています。

リハビリテーション科



非常食勉強会

全職員を対象に「非常食」の勉強会が行われました。院内の非常食の種類や保管方法・場所などについて説明がありました。また、パッククッキングについても学ぶことができました。

非常時に備え、食事や飲料水の確保も大切ですが知識も身に付けていけるよう情報共有を行っていきたいと思います。

事務部



TRAVEL 院内旅行

屋形船 2024.10.9

私たちは院内旅行で屋形船に行きました。船の揺れが大きい所では船酔いしそうになる場面もありましたが、デッキから見える夜景はとても綺麗でした。普段は選ぶことのないことにチャレンジでき、充実した時間を過ごすことが出来ました。

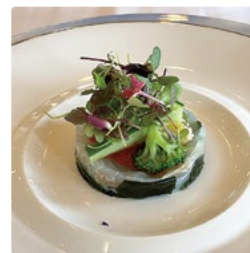
リハビリテーション科



箱根 2024.10.19

私達は、日帰りプランとして箱根富士屋ホテルでの温泉とコース料理のランチをいただきました。普段あまり口にすることの出来ない旬の料理やスープがとても絶品でした。温泉では露天風呂で景色を眺めつつ、日々の疲れを癒すことができました。同期職員3人で行った今回の院内旅以降ではより仲を深め、充実した休日を過ごすことができました。来年の院内旅行も楽しみにしています。

リハビリテーション科



上野 2024.11.16

同じ病棟の看護師3人で、上野の焼肉食べ放題に行きました。お肉や韓国料理の種類が豊富で、お腹いっぱい食べました。美味しいお肉を食べながら、仕事やプライベートの話をして、とても楽しくリフレッシュできる時間になりました。

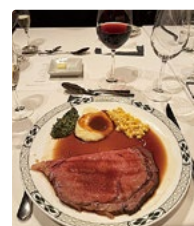
看護部



LAWRY'S THE PRIME RIB 2024.11.20

自分への「プチご褒美」として恵比須ガーデンプレイス内にあるLAWRY'S THE PRIME RIBへ行ってきました。目の前で野菜が入ったボウルを回してドレッシングを上から注ぎ和えたりローストしたプライムリブを目の前でカットしてサーブしてくれたりとも味もパフォーマンスもとても良かったです。また、イルミネーション&クリスマスマルシェも開催しており、一足早いクリスマス気分も味わえました。満足度高めなご褒美に日頃の疲れを癒す事が出来ました。

看護部



ラジオ体操

毎日午前10時に、デイルームにいらっしゃる患者様とラジオ体操を行っています。
職員が目届く場所に立ち、患者様と一緒に体を動かして過ごしています。

看護部



園芸活動



11月中旬に花壇の手入れを行いました。
雑草取りから患者さんに参加して頂き、好きな色の花を植えて頂きました。

リハビリテーション科

季節の食事 & 院内風景



クリスマス

◎メニュー

バターライス、コンソメスープ、手ごねハンバーグ、盛り合わせサラダ、クリスマスケーキ



クリスマスをテーマに行事食を実施しました。ハンバーグは手ごねで調理しふっくらと美味しく仕上がりに、「おいしかった」とのお声を頂けました。デザートにはクリスマスケーキを提供させて頂き、多くの患者様に喜んで頂くことができましたと思います。次回行事食もご満足頂けるメニューを検討していきたいです。 栄養科

◎院内風景



各病棟にはクリスマスツリーを飾りました。インフルエンザの流行で合同のクリスマス会を行うことができないため、イブニングリハにてクリスマス装飾を作成しました。なかなか、以前のように行事が行えないことも多くなりましたが、リハビリが楽しく行えるように創意工夫を心がけていきたいです。



お正月

◎メニュー

御飯、松風焼、金平ごぼう、刺身



患者様に少しでもお正月を感じて頂きたく、3日間にわたり赤飯やおせち料理、ちらし寿司、刺身、患者様に人気の天ぷらや茶わん蒸しなど提供させて頂きました。彩り・盛り付けも工夫されており喜んで頂けたかと思えます。

栄養科

◎院内風景



1月になり院内がお正月飾りで賑やかになりました。書初めも患者様が思い思いの言葉をお書きになりました。



／ blank OK! ／ 看護師 (正看護師・准看護師) 募集

介護福祉士
看護補助者
募集中!!



事務
(クラーク・医事課)
募集中!!

薬剤師
募集中!!

賞与3回 研修制度充実 入職祝い制度有(規定有)

給与: 正看護師: 320,400円~(夜勤4回含む)
准看護師: 272,100円~(夜勤4回含む)
※上記は初任給の金額

時間: ①日勤 8:30~17:00 ②夜勤 12:30~21:00
③夜勤 16:00~翌日9:00

待遇: 住宅手当25,000円(規定により)、通勤手当上限30,000円
リフレッシュ休日(夏季5日、冬季3日)、ユニフォーム・シューズ支給
退職金制度あり(勤続3年以上)・福利厚生・産休専休取得可

その他: 残業ほぼなし! 有給消化率85%以上!



お問い合わせはお電話またはwebより

松戸リハビリテーション病院 047-703-1555 <https://matsudo-reha.com/>

ホームページのご案内

病院の詳細内容は、ホームページでご覧いただけます。ぜひご参照くださいませ。

松戸リハビリテーション病院

検索

<https://matsudo-reha.com/>



松戸リハビリテーション病院 広報誌

2025
Vol. 42

まっぼくり

2025年2月発行



(交通機関)

■松戸駅(JR常磐線・新京成線)車で5分

○松戸新京成バス

・如来堂経由東松戸駅 紙数車庫行き(松戸駅東口2番のりば 松9 松10)「庚申塔前」バス下車徒歩5分

・工業団地経由東松戸駅 紙数車庫行き(松戸駅東口2番のりば 松7 松9)「富士見台」バス下車徒歩8分

・三矢小台行き、野菊野団地行き、新東京病院行き(松戸駅東口1番のりば 松1 松2 松3 松5)「富士見台」バス下車徒歩8分

■東松戸駅(北総線・JR武蔵野線)車で5分

○松戸新京成バス

・如来堂経由松戸駅東口行き(東松戸駅4番のりば 松10)「庚申塔前」バス下車徒歩5分

・工業団地経由松戸駅東口行き(東松戸駅4番のりば 松9)「富士見台」バス下車徒歩8分

企画
発行

松戸リハビリテーション病院
広報委員会



日本医療機能評価機構認定病院

千葉県松戸市和名ヶ谷1009番地の1

TEL:047-703-1555/FAX:047-703-1556