

まっぼくッ



Contents

- | | |
|----------------------|---------------------------|
| 2P 新入職式 | 5P 訪問リハビリテーション報告 |
| 3P 新入職者挨拶 | 6P 令和3年度 入退院データ・食事療養費のしくみ |
| 4P 2021年度新人交流会・成人御祝い | 7P 季節の食事 |



松戸宿坂川河津桜



一般社団法人 巨樹の会

松戸リハビリテーション病院

新入職式



木々の新緑が春光に映える季節

39名の新しい仲間を迎え新入職式を行いました。





私は「明るく、活があり、地域の方々から愛される」松戸リハビリテーション病院の更なる発展を目指しています。

コロナ禍で臨床実習が少なく不安な事が沢山ある状況ですが、目標に近づく為に今自身に出来る事に真剣に向き合い日々努力していきます。

理学療法士 高橋

自分の行動に責任を持ち、患者さんに信頼されるセラピストになりたいです。

日々の努力を怠らず、技術面は先輩方の介入から学び、挨拶や笑顔を忘れずに患者さんと関わっていききたいです。

これからよろしくお祈いします。



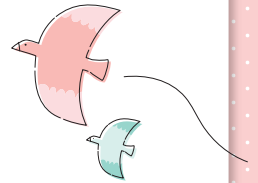
作業療法士 清水

新型コロナウイルスによる混乱が続き、不安を抱えての入職となりました。しかし、職場の雰囲気は温かく、程よい緊張の中で学ぶことができ安心しています。常に笑顔を絶やさず、楽しみながらも先輩方から知識や技術を吸収できるよう努めます。よろしくお祈いいたします。

言語聴覚士 渡邊



新入職者挨拶



松戸リハビリテーション病院の一員に加えていただく事になりました。不慣れな点も多く、皆様にご迷惑をおかけするかと思いますが、一日でも早くお役に立てるよう努力してまいります。よろしくお祈いいたします。

医事課 大羽

慣れない環境で、緊張や不安はありますが、プリセプター、先輩看護師さんのサポートを受け自分の目指す看護師に近づけるよう日々努力していききたいと思ひます。



看護師 高德

4月に看護補助者として入職しました。

私は、松戸リハビリテーション病院で患者さんをサポートできるよう看護師、リハビリスタッフさんと共に頑張っ参ります。



看護補助者 金澤



看護部



2021年度

新人交流会



2022年3月4日「2021年度新人看護師交流研修」をオンラインWEB開催にて行った。稲川先生の講話では、リハビリ看護師としての役割や看護のあり方について学び直していくことが出来た。また、病院別の同期入職看護師の学びと抱負の発表では、それぞれの病院の特長がわかった。急性期病院の雰囲気を経験できたと同時に、急性期病院の同期入職者との技術スキルの差を知り、自分の技術スキルの不足について改めて考え直すことが出来た。今回の研修から、1年間看護師として患者さんと接していく中で、コミュニケーションは取れるようになったが、技術面については、まだ不安や遅れがあると感じた。これらの学びと気づきから、来年度は2年目看護師として技術スキルを高められるよう努めていきたい。

2階病棟 看護師 新垣



成人御祝い

今年の1月に無事に成人式を迎えることができました。二十歳の節目を迎え、これからは社会人としての責任を持ち、何事にもチャレンジ精神を忘れず努力していきたいです。今まで苦労をかけた両親やお世話になった方々に感謝し、少しでも恩返しできるように色々な知識を身に付けて挑戦し続けられるよう頑張りたいです。

2階病棟 看護補助者 今井





訪問リハビリテーション報告

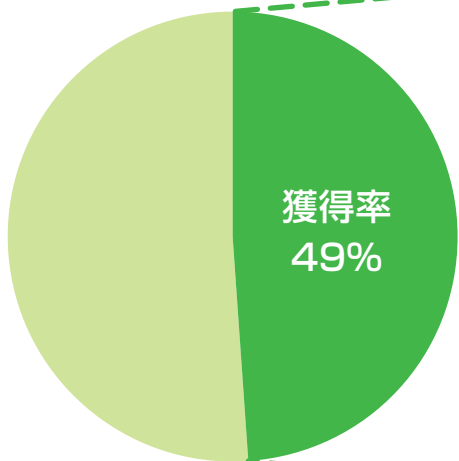
令和3年度の訪問リハビリテーションの実績

当院の訪問リハビリテーションでは、機能訓練による回復だけではなく、家庭内での役割獲得や社会参加への促しも積極的に実施しています。

社会参加とは？

訪問リハビリテーションによって、身体機能や日常生活動作が改善し、社会に参加または余暇活動などの獲得が行えた場合の事をいいます。

訪問リハビリテーション終了者の 社会参加の獲得率



- 日常生活動作の獲得
- 活動範囲の拡大
- 地域社会の交流
- 公共交通機関の利用
- 指定通所介護へ移行
- 復職



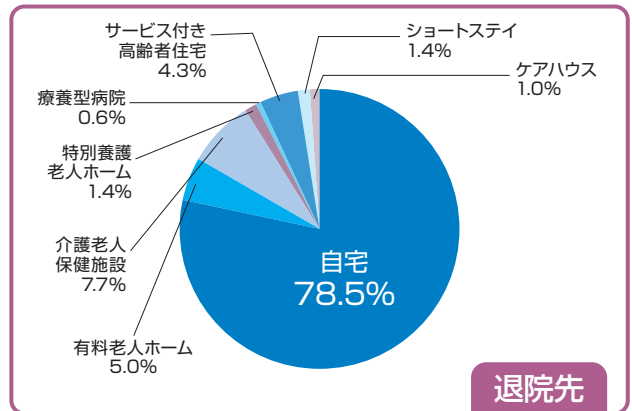
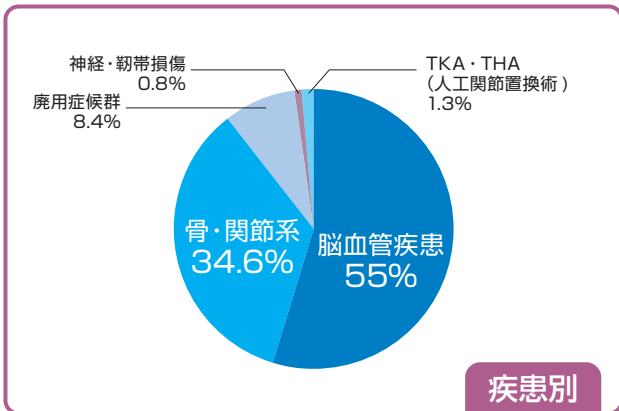
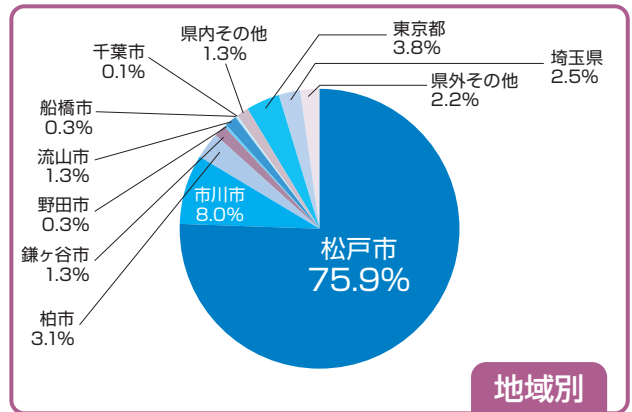
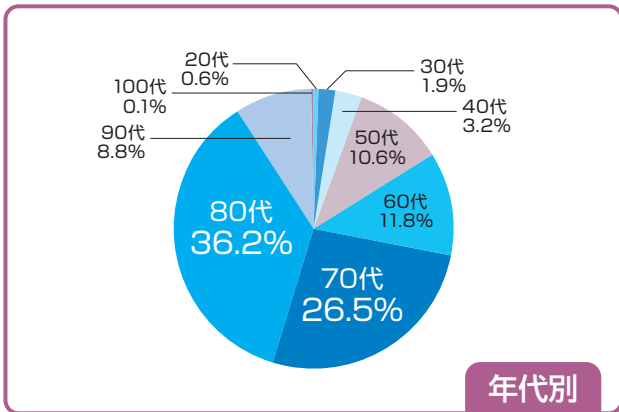
訪問リハビリテーション案内

新たにスタッフが増えました！
このメンバーでお伺いします。
お気軽にご相談下さい。

担当者：染谷
TEL 047-703-1557



令和3年度 入退院データ



食事療養費のしくみ

被保険者が病気やケガで保健医療機関に入院したときは療養の給付とあわせて **食事の給付**が受けられます。

“標準負担額”について

入院時食事療養費は、保険者が被保険者に代わって医療機関にその費用を直接支払うことになっており、**患者は標準負担額だけを支払う**ことになります。



■ 1食あたりの食費と1日あたりの居住費

保険区分		標準負担額(1食あたり)	
		65歳未満	
一般所得の方		460円(1食あたり)	
低所得Ⅱ	90日まで	210円(1食あたり)	
	91日以降	160円(1食あたり)	
低所得Ⅰ		100円(1食あたり)	

上記とは別に65歳以上の方は、
※居住費370円(1日あたり)のご負担となります。



【ご相談窓口】
 総合案内(医事課)
 (平日)午前9:00~16:00
【お問合わせ】
 TEL 047-703-1555

季節の食事

1月 お正月

お正月は、3日間にわたりおせち料理やちらし寿司・天麩羅などを提供しました。入院中の患者さんに少しでもお正月らしさを感じて頂ける様、盛り付けも工夫しとても喜んで頂きました。



1日目 2022.1.1 【昼食】淡雪蒸し



1日目 2022.1.1 【夕食】松風焼



2日目 2022.1.2 【昼食】ちらし寿司



2日目 2022.1.2 【夕食】すき焼き



3日目 2022.1.3 【昼食】天ぷら



2月 節分



MENU 蟹ご飯、具だくさん汁、かぶら蒸し、菜の花の辛子和え、ピーチゼリー

蟹ご飯は、蟹と一緒に炊き込みをしたことでごはんだけでも美味しく食べられます。トッピングにも蟹をたくさん使用し豪華な一品になったと思います。

3月 ひな祭り



MENU ちらし寿司、清まし汁、若竹煮、三色ババロア

彩りのきれいなちらし寿司、3食ババロアで華やかな食事となり患者さんにも好評でした。



令和健康科学大学

2022年4月 福岡キャンパス開学



令和健康科学大学

福岡和白病院

国道495号線

JR鹿児島本線

看護学部 80人

看護学科/80人

リハビリテーション学部 140人

理学療法学科/80人 作業療法学科/60人

学校法人巨樹の会 (大学設置準備室)

092-687-8700

〒811-0213 福岡市東区和白丘2-1-12



ホームページのご案内

病院の詳細な内容は、ホームページでご覧いただけます。ぜひご参照くださいませ。

松戸リハビリテーション病院

検索

<http://www.matsudo-reha.com/>



松戸リハビリテーション病院 広報誌

2022
Vol. 31

まっぼくり

2022年5月発行



(交通機関)

■松戸駅(JR常磐線・新京成線)車で5分

○松戸新京成バス

・如來堂経由東松戸駅 紙敷車庫行き(松戸駅東口2番のりば 松8 松10)「庚申塔前」バス下車徒歩5分

・工業団地経由東松戸駅 紙敷車庫行き(松戸駅東口2番のりば 松7 松9)「富士見台」バス下車徒歩8分

・三矢小台行き、野菊野団地行き、新東京病院行き(松戸駅東口1番のりば 松1 松2 松3 松5)「富士見台」バス下車徒歩8分

■東松戸駅(北総線 JR武蔵野線)車で5分

○松戸新京成バス

・如來堂経由松戸駅東口行き(東松戸駅4番のりば 松10)「庚申塔前」バス下車徒歩5分

・工業団地経由松戸駅東口行き(東松戸駅4番のりば 松9)「富士見台」バス下車徒歩8分

企画
発行

松戸リハビリテーション病院
広報委員会

千葉県松戸市和名ヶ谷1009番地の1

TEL:047-703-1555 / FAX:047-703-1556