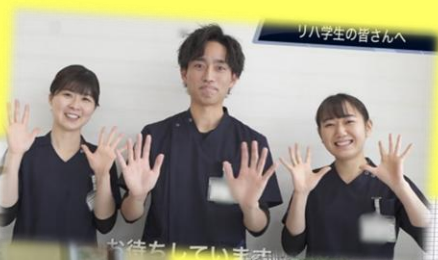




一般社団法人 巨樹の会

松戸リハビリテーション病院

リハビリテーション科 病院見学会開催



令和8年度

第7回見学会 **7/7 (火)**
第8回見学会 **7/23 (木)**

【時間】 要相談
【募集職種】 PT・OT・ST

★寮あります★

上記以外の日程 可
個別対応 可
オンライン見学 可

お気軽にお問い合わせください!



見学会内容

- 【施設概要説明】 当院の特色や取り組みについて説明します
- 【院内・寮見学】 実際にスタッフの働く様子を見学していただきます
院内の雰囲気を感じてください
- 【就職相談】 色々な疑問に直接お答えします!

会場はこちら

千葉県松戸市和名ヶ谷1009-1
松戸リハビリテーション病院

お申込み・お問い合わせ

☎ : 047-703-1555 (代)
✉ : reha@matsudo-reha.com
リハビリテーション科 担当 : 吉岡



一般社団法人 巨樹の会

松戸リハビリテーション病院

リハビリテーション科 病院見学会開催



令和8年度

第9回見学会 **8/4 (火)**
第10回見学会 **8/20 (木)**

【時間】 要相談
【募集職種】 PT・OT・ST

★寮あります★

上記以外の日程 可
個別対応 可
オンライン見学 可

お気軽にお問い合わせください！



見学会内容

- 【施設概要説明】 当院の特色や取り組みについて説明します
- 【院内・寮見学】 実際にスタッフの働く様子を見学していただきます
院内の雰囲気を感じてください
- 【就職相談】 色々な疑問に直接お答えします！

会場はこちら

千葉県松戸市和名ヶ谷1009-1
松戸リハビリテーション病院

お申込み・お問い合わせ

☎ : 047-703-1555 (代)
✉ : reha@matsudo-reha.com
リハビリテーション科 担当 : 吉岡