



一般社団法人 巨樹の会

松戸リハビリテーション病院

リハビリテーション科 病院見学会開催



令和8年度

第1回見学会 4/24 (金)

第2回見学会 4/28 (火)

【時間】 要相談

【募集職種】 PT・OT・ST

★寮あります★

上記以外の日程 可

個別対応 可

オンライン見学 可

お気軽にお問い合わせください！



見学会内容

【施設概要説明】

当院の特色や取り組みについて説明します

【院内・寮見学】

実際にスタッフの働く様子を見学していただきます
院内の雰囲気を感じてください

【就職相談】

色々な疑問に直接お答えします！

会場はこちら

千葉県松戸市和名ヶ谷1009-1
松戸リハビリテーション病院

お申込み・お問い合わせ

☎ : 047-703-1555 (代)

✉ : reha@matsudo-reha.com

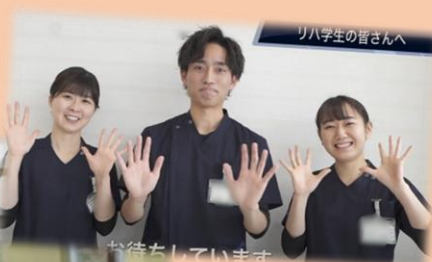
リハビリテーション科 担当 : 吉岡



一般社団法人 巨樹の会

松戸リハビリテーション病院

リハビリテーション科 病院見学会開催



令和8年度

第3回見学会 **5/12 (火)**

第4回見学会 **5/22 (金)**

【時間】 要相談

【募集職種】 PT・OT・ST

★寮あります★

上記以外の日程 可
個別対応 可
オンライン見学 可

お気軽にお問い合わせください！



見学会内容

【施設概要説明】

当院の特色や取り組みについて説明します

【院内・寮見学】

実際にスタッフの働く様子を見学していただきます
院内の雰囲気を感じてください

【就職相談】

色々な疑問に直接お答えします！

会場はこちら

千葉県松戸市和名ヶ谷1009-1
松戸リハビリテーション病院

お申込み・お問い合わせ

☎ : 047-703-1555 (代)

✉ : reha@matsudo-reha.com

リハビリテーション科 担当 : 吉岡